

# Cechy programu BiK 9

Niedawno została przygotowana nowa wersja programu BiK, która współpracuje z nowymi platformami CAD – AutoCAD 2015 oraz ZWCAD 2015+.



Nowy interfejs BiK 9

Program dobrze współpracuje z nowymi wersjami systemów CAD oraz posiada pełne wsparcie dla systemów operacyjnych Windows 7, Windows 8 oraz Windows 8.1.

## Nowy interfejs

Użytkownicy mogą skorzystać z nowego interfejsu – „wstazki” (menu wstawkowe RIBBON). Jest to nowa forma komunikacji pomiędzy użytkownikiem a programem, w postaci graficznych ikon rozmieszczonych na panelach. Graficzna reprezentacja funkcji ułatwia zapamiętanie poleceń, a ich rozkład na panelach daje czytelny zakres możliwości danego modułu. Przygotowano nowy wygląd większości ikon, poprawiono czytelność i „ostrość” kształtów, ujednolicono kolorystykę pomiędzy modułami, wszystko przy zachowaniu podobieństwa do poprzednich znaków graficznych w menu. Ułatwiony jest przez to również dostęp do poleceń (bez rozwijania menu kaskadowego).

Ikony mogą mieć różną wielkość – te które są częściej używane mogą być większe. „Wstazka” jest przygotowana przez programistów, ale użytkownik ma możliwość tworzenia własnych, dodatkowych paneli ikon, w których polecenia mogą pochodzić z różnych modułów BiK i systemu CAD. Zostaje zachowana

możliwość wyboru typu menu w zależności od potrzeb użytkownika – menu klasyczne lub menu wstawkowe.

Rozpoczęcie pracy z programem jest sprawne – jeszcze szybsze pierwsze uruchomienie i praca programem.

Nowe wersje platform CAD i wprowadzone modyfikacje, dały możliwość równoległej pracy na kilku plikach DWG w jednej sesji programu (w kolejnych zakładkach).

## Nowe funkcjonalności

W obecnej wersji jest dostępnych 9 makr definicji elementów konstrukcji żelbetowych: attyka, ściana oporowa, stopa, ława, wieniec, schody, belka, słup, naroże.

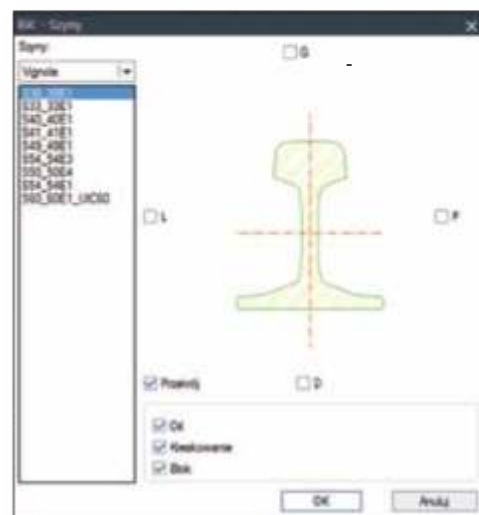
W module BiK-Stal dodano rysowanie szyn w przekroju i 4 widokach oraz polecenie do ich opisanie oraz tworzenia zestawień.

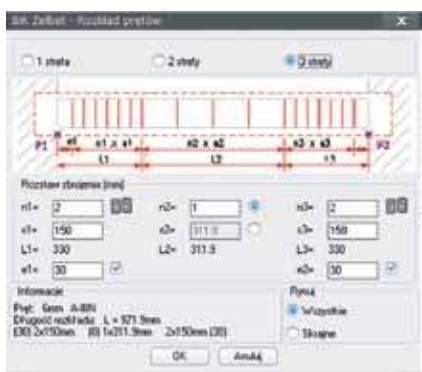
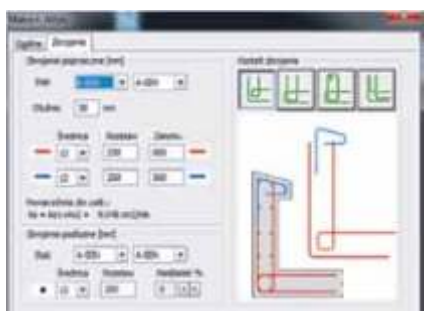
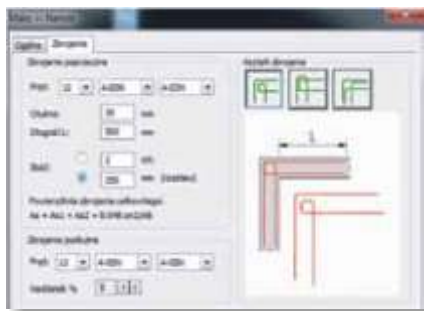


Nowe menu „wstawkowe”

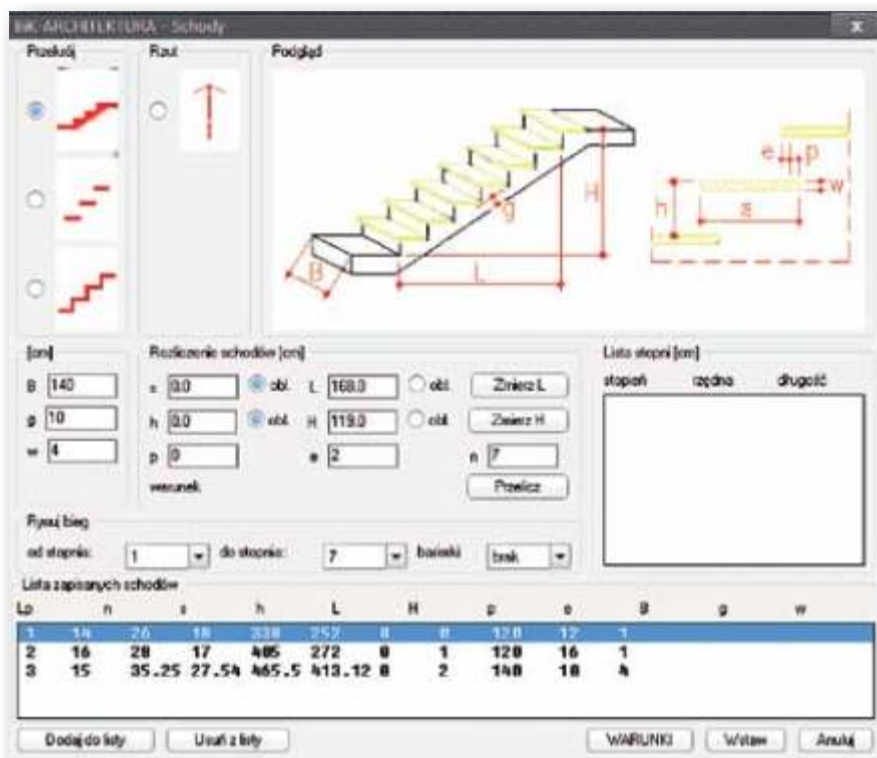


W module BiK-Stal dodano rysowanie szyn w przekroju





Odkwie;ony wygl<sup>d</sup> d okien dialogowych



Dodatkowo wprowadzono nowe funkcjonalności:

- rysowanie spadków,
- definiowanie skarp,
- wstawienie „samodzielnej” szpilki opisywanej do okiem.

Nowa wersja BIK 9 w pełni wykorzystuje możliwości systemów platformowych CAD

i najnowszych systemów operacyjnych. Dopracowanie czytelności i wyglądu ikon w menu „wstawkowym” ułatwia pracę, zwiększa czytelność rozlokowania poleceń. Nowy rozkład ikon w panelu (obok siebie), tworzy zestawienia poleceń, których funkcjonalność dotyczy tych samych elementów. Te cechy nowej wersji programu BIK zostaną zapewne docenione przez użytkowników. ■

**BUDI KOM**

**AUTODESK**  
Silver Partner  
Authorized Training Center



**AUTORYZOWANE CENTRUM SZKOLENIOWE**

**Autodesk**

AutoCAD

AutoCAD LT

AutoCAD Architecture

Revit Architecture

Revit Structure

Revit MEP

AutoCAD Mechanical

Autodesk Vault

Autodesk 3Ds Max

Autodesk Inventor

Autodesk Robot

**Microsoft**

Excel

Word

Power Point

Movie Maker

**BUDI KOM**

BiK Base

BiK Drewno

BiK Stal

BiK Żelbet

BiK Architektura

**SZKOLENIA W CAŁYM KRAJU**



[www.budikom.pl](http://www.budikom.pl)



[biuro@budikom.pl](mailto:biuro@budikom.pl)



(61) 830 16 77

**BUDI KOM**

ul. Czechosłowacka 16  
61-461 Poznań

